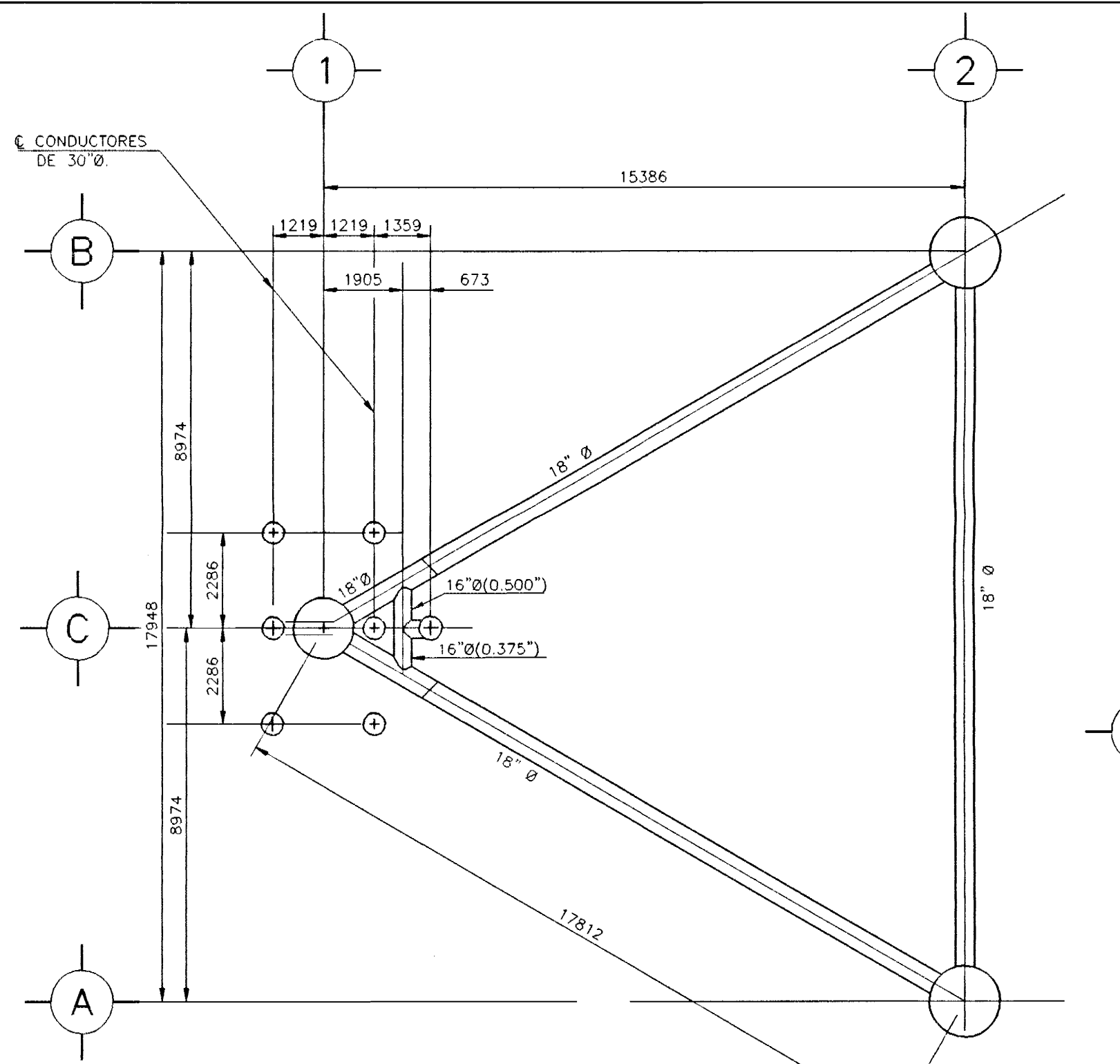
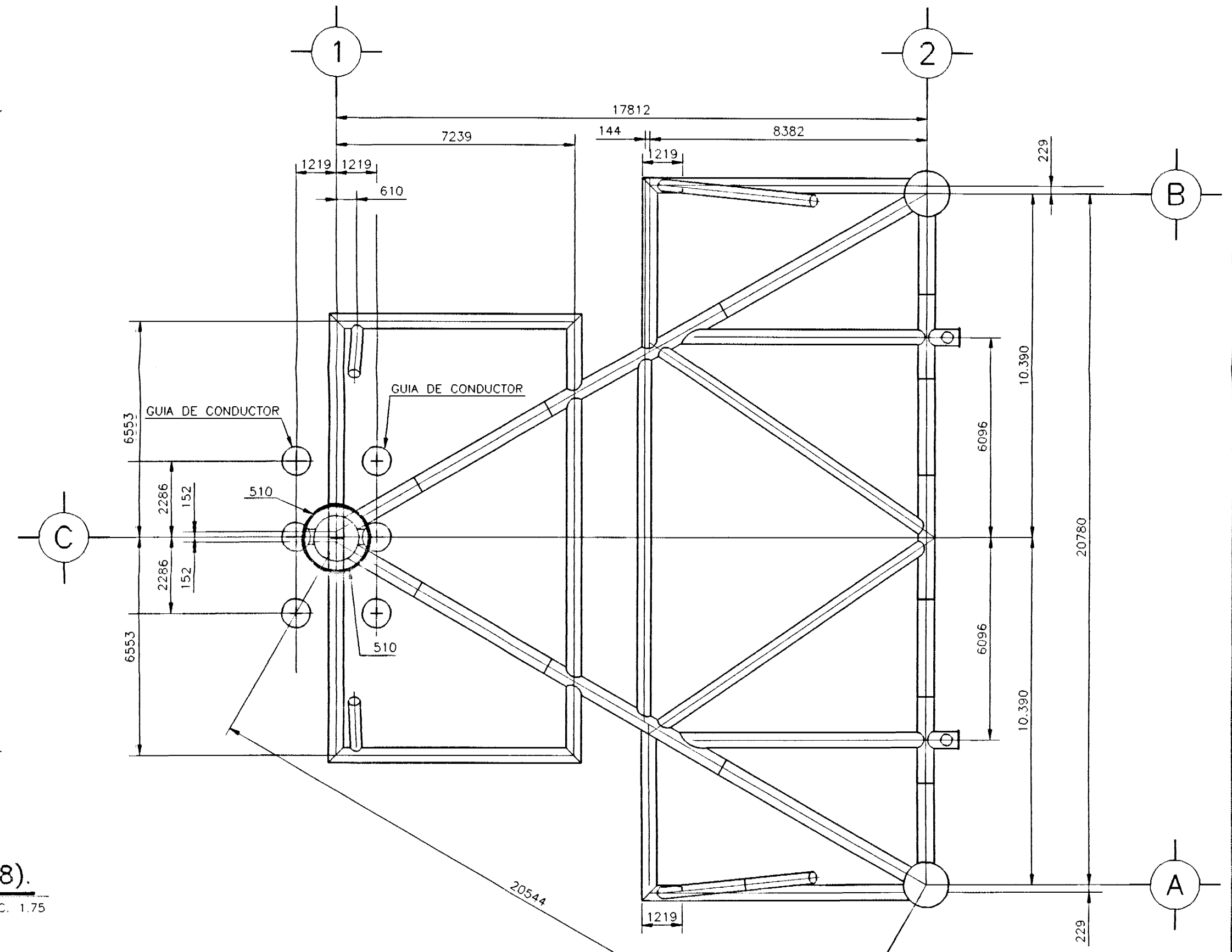


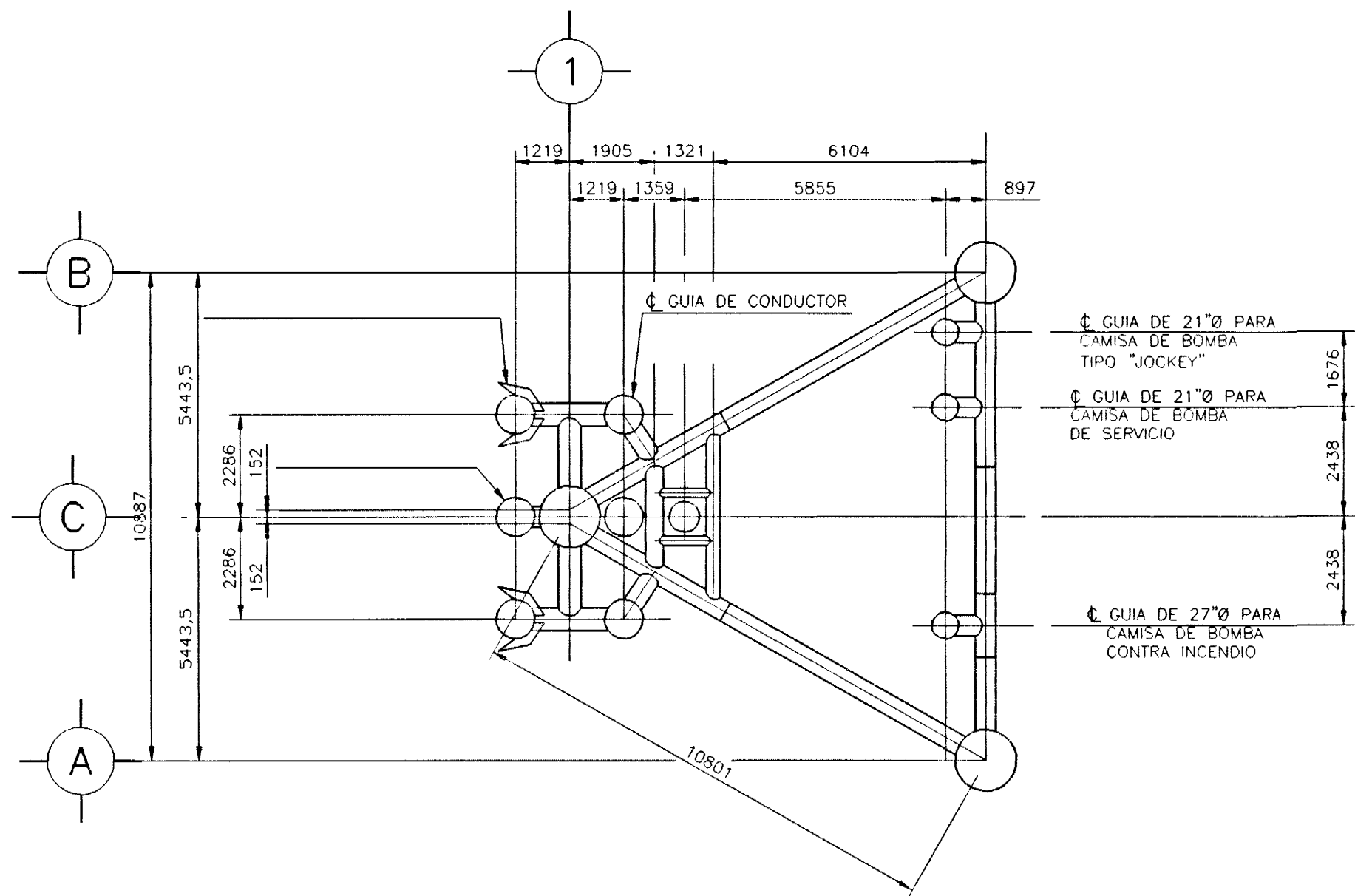
PLANTA DE LA SUBESTRUCTURA EN ELEV. (-) 20'-0" (6.096)
ESC. 1:125



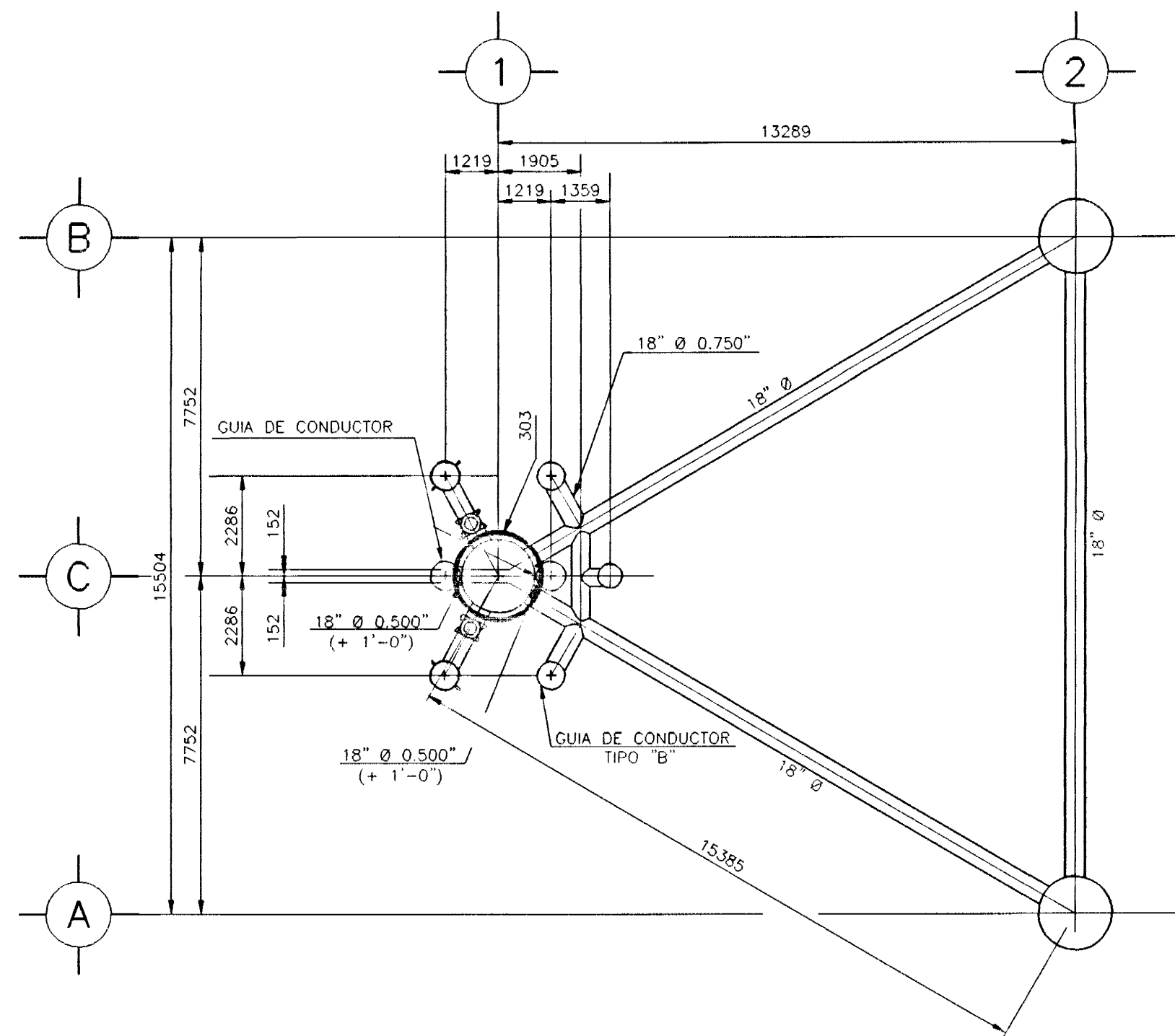
PLANTA DE LA SUBESTRUCTURA EN ELEV. (-) 110'-0" (33.528)
ESC. 1:75



PLANTA DE LA SUBESTRUCTURA EN ELEV. LECHO MARINO (-) 162'-1" (49.390)
ESC. S/E



PLANTA DE LA SUBESTRUCTURA EN ELEV. (+) 20'-0" (6.096)
ESC. 1:40



PLANTA DE LA SUBESTRUCTURA EN ELEV. (-) 19.812
ESC. 1:50

SIMBOLOGIA

○ NODOS QUE SE INSPECCIONARÁN POR FATIGA.

NOTAS GENERALES

- DURANTE EL SIGUIENTE PROGRAMA DE INSPECCION DE LA SUBESTRUCTURA, SE DEBERA VERIFICAR LA SOLDADURA DE LOS NODOS.
- EL NUMERO ASOCIADO AL NODO INDICADO CORRESPONDE AL ASIGNADO EN EL REPORTE DE INSPECCION, DIAVAZ 1999.

CP.	FECHA	PLANOS DE REFERENCIA	REVISIONES	MCA.	DESCRIPCION	FECHA	POR	Vo. Bo.	DIB.	TEC. J.L.P.M.	CONTRATO No. 23RNT01071 O.T. No. 043	PROYECTO No. VIG. 100.43	PLANO No. D-100.43-G-3530	REV. 0
		No.	DESCRIPCION											
				A	PARA REVISION INTERDISCIPLINARIA	AGO./02	ING. J.I.V.G.	ING. H.M.M.	PROY.	ING. E.A.T.G.				
				B	CHEQUEO CRUZADO	SEP./02	ING. E.A.T.G.	ING. H.M.M.	REV.	ING. M.G.V.				
				C	PARA REVISION Y/O COMENTARIOS	SEP./02	ING. T.B.P.	ING. H.M.M.	APROB.	ING. J.M.C.R.				
				D	APROBADO PARA CONSTRUCCION	OCT./02	ING. T.B.P.	ING. H.M.M.	COORD.	ING. H.M.M.				
									ESC.	S/E	ACOT.	MM.		



EXPLORACION Y PRODUCCION
ACTIVO EK BALAM
COORD. MANTO Y APOYO OPERATIVO PUNE.

DIBUJO ELABORADO EN: CD. DEL CARMEN, CAMP AGOS./2002

"EVALUACION ESTRUCTURAL DE LAS PLATAFORMAS
BALAM-TA Y EK-TA".
PLANTAS DE LA SUBESTRUCTURA
EK-TA

LUGAR: CD. DEL CARMEN, CAMPECHE.